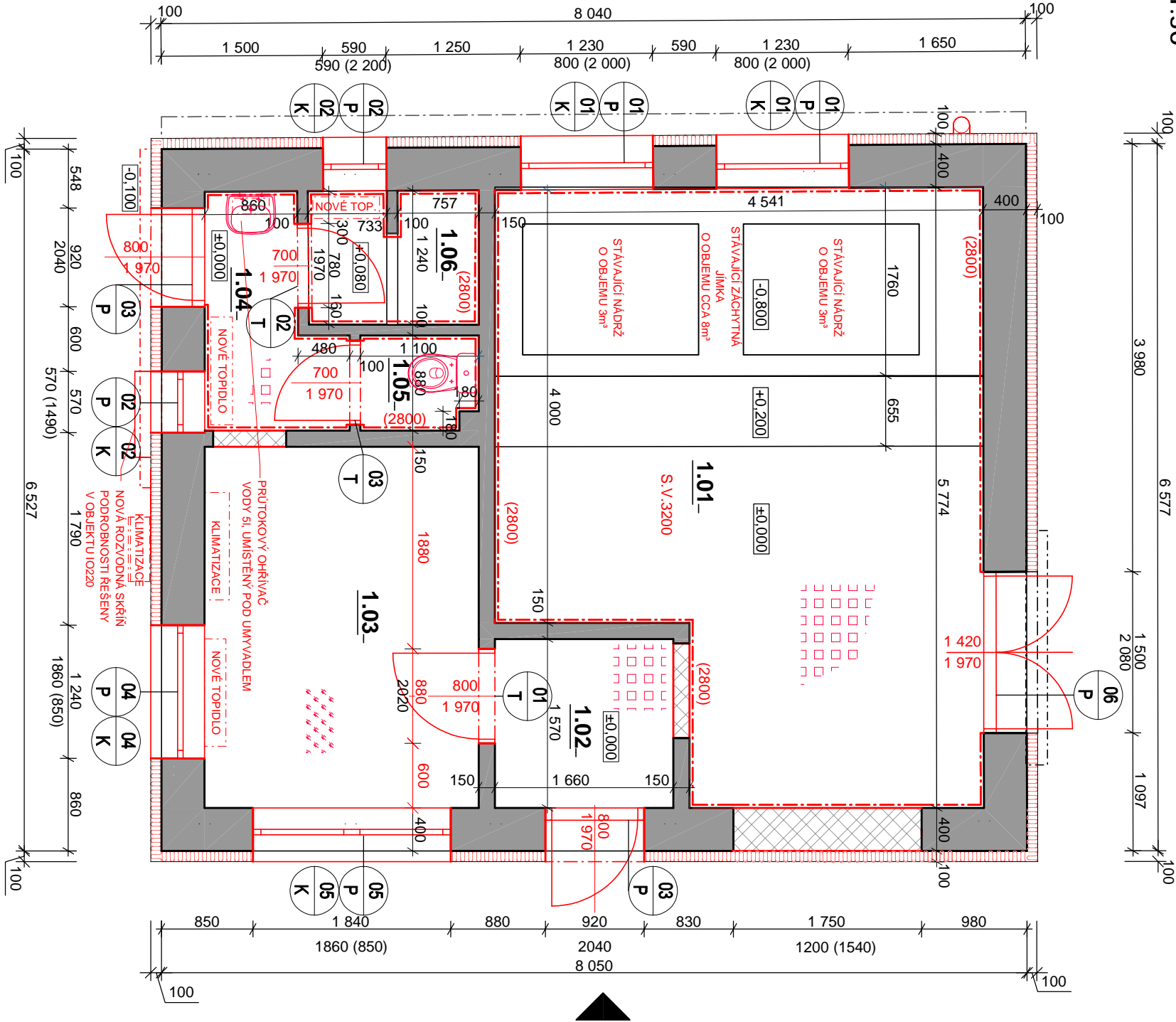


PŮDORYS KIOSKU ČSPH - NOVÝ STAV

M 1:50



POZNÁMKY

- PROJEKT VYCHÁZÍ Z PŮVODNÍ DOKUMENTACE, ZAMĚŘENÍ A DLE PŘEDPOKLADU. JE VŠAK NUTNÉ NUTNÉ KOORDINOVAT DLE SKUTEČNOSTI NA STAVBĚ. JINÉ PRÁCE JE NUTNÉ SI NECHAT ODSOULASIT PROJEKTANTEM.
- POUKROVÉ ÚPRAVY, BAREVNOST, TVAROVÉ ŘEŠENÍ OBLOŽENÍ, TYP OBKLADŮ A JEJICH SPÁROČEZ PŘEDEPÍŠE ZPRACOVATEL INTERIÉRU/INVESTOR.
- JE NAVRŽENO MÍSTNÍ OBNOVENÍ DEGRADUJÍCÍCH OMÍTEK. PŘESNÝ ROZSAH BUDE URČEN NA STAVBĚ.
- NOVÉ ZDĚNÉ KONSTRUKCE BUDOU SE STÁVAJÍCIMI SPOJENY PŘES PÁSOVÉ KOTVY V KAŽDÉ DRUHÉ LOŽNÉ SPÁŘE. BUDE POSTUPOVÁNO DLE TECHNICKÝCH LISTŮ A DOPORUČENÍ VÝROBCE.

LEGENDA MÍSTNOSTÍ 1.NP						
Č.M.	NÁZEV MÍSTNOSTI	PLOCHA m <sup>2</sup>	PODLAHA	STĚNY	STROP	POZNÁMKA
1.01	OLEJOVÉ HOSP. 3m <sup>2</sup> OLEJŮ	23,07	NOVÁ KERAM. DLAŽBA	NOVÝ KERAM. OBKLAD v.2800 STĚV. OMÍTKA	TRÁMOVÝ ŽB STROP (PŘÍZNANÉ TRÁMY) NOVÁ VÝMALBA	- STĚNY V NÁVAZNOSTI NA KERAMICKOU DLAŽBU (BEZ KERAMICKÉHO OBKLADU) JSOU OPATŘENY KERAMICKÝM SOKLEM VÝŠKY cca 100mm - OMÍTKY BUDOU MÍSTNĚ OPRAVENY, DLE SKUTEČNOSTI NA STAVBĚ - BUDOU PROVEDENY KOMPLETNĚ NOVÉ VÝMALBY
1.02	PŘEDSÍŇ	2,61	NOVÁ KERAM. DLAŽBA	STĚV. OMÍTKA + KERAM. SOKL	TRÁMOVÝ ŽB STROP (PŘÍZNANÉ TRÁMY) NOVÁ VÝMALBA	
1.03	DENNÍ MÍSTNOST	8,57	NOVÉ PVC NÁŠL. VRSTVA	STĚV. OMÍTKA + KERAM. SOKL	TRÁMOVÝ ŽB STROP (PŘÍZNANÉ TRÁMY) NOVÁ VÝMALBA	
1.04	PŘEDSÍŇ HYG.ZÁZEMÍ	2,35	NOVÁ KERAM. DLAŽBA	NOVÝ KERAM. OBKLAD v.2800 STĚV. OMÍTKA	TRÁMOVÝ ŽB STROP (PŘÍZNANÉ TRÁMY) NOVÁ VÝMALBA	
1.05	WC	1,16	NOVÁ KERAM. DLAŽBA	NOVÝ KERAM. OBKLAD v.2800 STĚV. OMÍTKA	TRÁMOVÝ ŽB STROP (PŘÍZNANÉ TRÁMY) NOVÁ VÝMALBA	
1.06	SPRCHA, VČETNĚ PŘEDSÍŇ	1,93	NOVÁ KERAM. DLAŽBA	NOVÝ KERAM. OBKLAD v.2800 STĚV. OMÍTKA	TRÁMOVÝ ŽB STROP (PŘÍZNANÉ TRÁMY) NOVÁ VÝMALBA	

LEGENDA MATERIÁLŮ A ZNAKŮ

- STÁVAJÍCÍ NOSNÉ STĚNY Z CPP

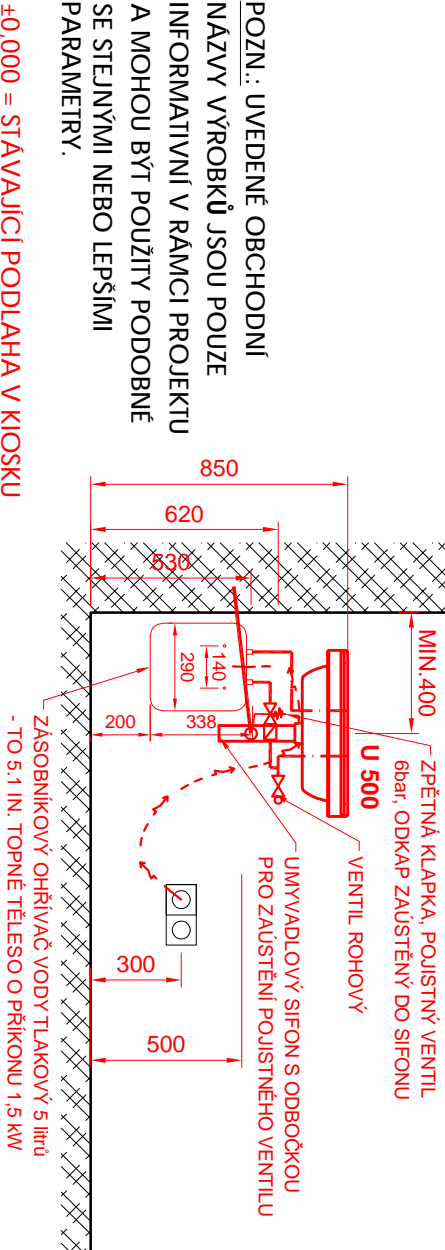
STÁVAJÍCÍ PŘÍČKOVÉ ZDIVO Z CIHEL. DUTÝCH DĚROVANÝCH NA MVC 10
- DOZDÍVKY Z KERAMICKÝCH BLOKŮ, NA ZDÍLCI MALTY,

min. PEVNOST V TLAKU 10MPa, R<sub>w</sub> = 52 (-2; -4)dB, λ<sub>d</sub>=0,21 (W/mK)
- NOVÉ KERAMICKÉ DLAŽBY

NOVÉ PVC
- ZATEPLOVACÍ SYSTÉM ETICS - MW TL. 100mm (λ=0,037 W/mK)

INSTALACE UMÝVADLA

M 1:25



NÁZEV PROJEKTU "Stavební úpravy objektů čerpací stanice a myčky vozidel - SAKO Brno, a.s., Čemovická 15"		GARANT projekt s.r.o. Sraňkova 103/18, 602 00 Brno IČ: 06722865, DIČ: CZ06722865 E-mail: info@garantprojekt.cz mob.: 608 213 528 web: garantprojekt.cz	
MÍSTO STAVBY Areal SVOZ TKO SAKO, SAKO Brno, Čemovická 454/15, Komárov, 617 00 Brno Jih, parc. č. 158/1, 158/2, 158/9, 158/11, 158/13, k.ú. Komárov (611026)		AUTORIZOVANÝ PROJEKTANT ING. JOSEF ŠRAMEK č. autorizace 1006026	
STAVEBNÍK SAKO Brno a.s., Jedovnická 424/12, Židenice, 62800 Brno		HLAVNÍ INŽENÝR PROJEKTU ING. STANISLAV ŠMOLÍK	
OBJEKT S004 - ČSPH		VYPRACOVAL ING. ZUZANA POKORNÁ	
ČÁST PROJEKTU ARCHITEKTONICKO STAVEBNÍ ŘEŠENÍ		ČÍSLO ZAKAZKY 202315	
NÁZEV PŮDORYS KIOSKU - NOVÝ STAV		DATUM 06/2024	
ČÍSLO 02		MĚŘÍTKO 1:50	
		STUPĚŇ DPS	